

シエリアシティ千里山 ブルームテラス(B棟)

交通	阪急電鉄千里線「千里山」駅 徒歩 8分	専有面積	96.92㎡	所在階	9階部分
		間取り	4LDK	建築年月	2021年3月
				備考	築浅物件

価格	7,490 万円
----	----------

■建物写真

千里山エリアを代表する邸宅

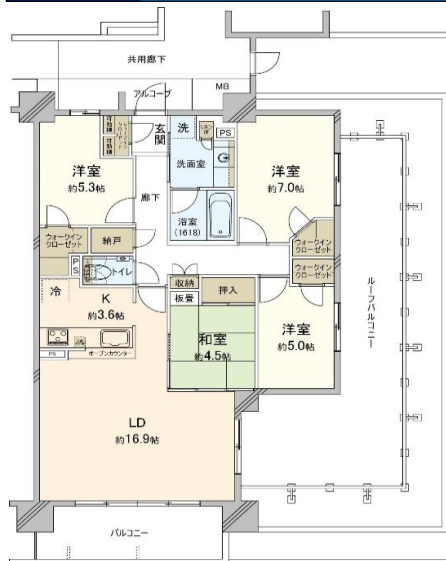


462世帯のビックコミュニティ — 大規模物件だから揃う各種共用施設が魅力 —



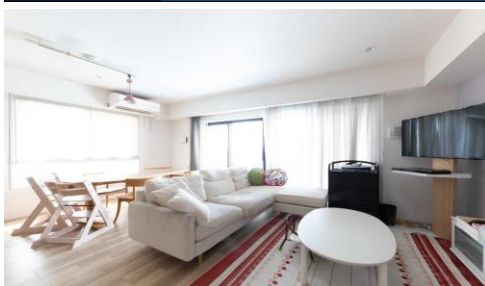
■間取り図

南東角・4LDK・ルーフバルコニー



■眺望写真

リビングダイニング



■物件の特徴(最上階・南東角住戸・眺望開放)

- ① ルーフバルコニー付住戸
- ② 上層階眺望良好・隣接棟の圧迫感無し
- ③ Wワークインクローゼットと納戸で豊富な収納
- ④ リビングダイニング16.9畳の広々とした空間

■認定中古マンション

第三者機関が、住宅設備機器等の検査を実施しているため、安心してお住まいいただけます。
また、新築分譲時のアフターサービスを買主様に承継する事ができます。

■新築分譲時の売主ならではの”仲介の特典”あり

- 住宅設備機器延長保証サービス
- 5年・10年点検サービス
- 住まいの緊急トラブル&お手伝い
- ライフサポートサービス

※詳細は係員にお尋ねください。

所在	大阪府吹田市千里山虹が丘10-1			
土地	権利	所有権		
	敷地面積	19,003.97㎡	(5,748.70坪)	
	共有持分	3,568,444分の9,692		
	用途地域	第1種中高層住居専用地域		
	借地料	—	借地期間 —	
備考	—			
建物	構造・階数	RC造階10階建、9階部分		
	総戸数	138戸		
	専有面積	[壁芯]96.92㎡	(29.32坪)	
	間取り	4LDK		
	バルコニー面積	9.70㎡	ルーフバル面積 29.19㎡	
	種目	中古マンション	専用庭	—
	分譲会社	関電不動産開発(株)		
	施工会社	鍛冶田工務店(株)		
	管理会社	関電コミュニティ(株)		
	管理形態	委託管理	管理方式	日勤管理
設備	管理費	13,000円/月	修繕積立金 5,900円/月	
	その他費用	3,740円/月	合計 22,640円/月	
	駐車場	空有	バイク置場	空有
引渡	駐輪場	空有	エレベータ	有
	給湯	エコキュート	宅配BOX	有
備考	現況	居住中	引渡	要相談
	[その他内訳]	インターネット使用料 1,540円/月	団地積立金 2,000円/月	コミュニティ形成費 200円/月
	・ご見学希望の際は、下記までお問合せ下さい。 *駐車場・駐輪場・バイク置場2024年8月調べ ルーフバルコニー使用料900円/月			

※建物竣工写真 2021年3月撮影(外観、エントランス、各種共用施設) ※眺望写真等は、2024年9月撮影 ※図面と現状が相違する場合、現状を優先とします。予めご了承願います。



関電不動産開発の仲介

関電不動産開発株式会社 仲介デスク

〒530-0005 大阪市北区中之島3丁目3-23 中之島ダイビル14F 営業時間:9:00~17:30 定休日:火・水曜日(祝日含)

フリーダイヤル : 0120-829-806

TEL : 06-7175-1768

国土交通大臣(5)第6379号 (一社)大阪土地協会会員

メールアドレス : chukai@kanden-rd.co.jp

FAX : 06-7166-2173

(一社)不動産協会会員 (公社)首都圏不動産公正取引協議会加盟

ご見学希望の方は、
こちらをクリック願います。