

シエリアシティ千里山 ブルームテラス(B棟)

交通	阪急電鉄千里線「千里山」駅 徒歩 8分	専有面積	87.75㎡	所在階	7階部分
	間取り		3LDK+S		建築年月
				備考	築浅物件

価格 **7,190** 万円

■建物写真

千里山エリアを代表する邸宅

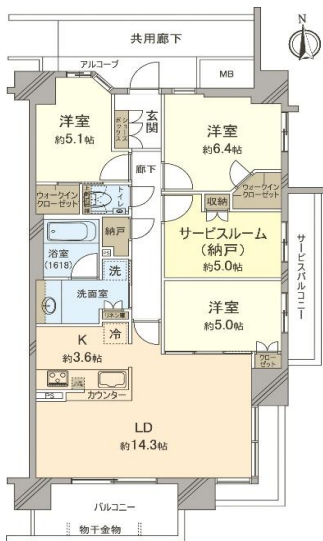


462世帯のビックコミュニティ — 大規模物件だから揃う各種共用施設が魅力 —



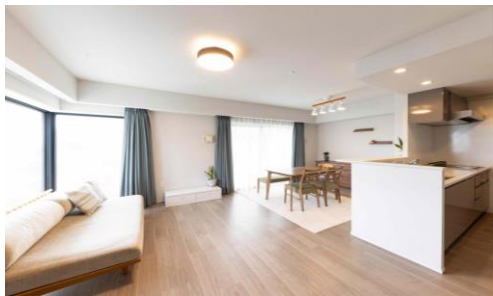
■間取り図

南東角部屋・豊富な収納



■眺望写真

リビングダイニング



■物件の特徴(最上階・南東角住戸・眺望開放)

- ① 上層階眺望良好
- ② Wウォークインクローゼットと納戸で豊富な収納
- ③ リビングダイニング14.3畳の広々とした空間
- ④ 角部屋ダイレクトウインドウ

■認定中古マンション

第三者機関が、住宅設備機器等の検査を実施しているため、安心してお住まいいただけます。
また、新築分譲時のアフターサービスを買主様に承継する事ができます。

■ルーバル写真

リビング南東角眺望



■新築分譲時の売主ならではの”仲介の特典”あり

- 住宅設備機器延長保証サービス
- 5年・10年点検サービス
- 住まいの緊急トラブル&お手伝い
- ライフサポートサービス

※詳細は係員にお尋ねください。

所在	大阪府吹田市千里山虹が丘10-1		
土地	権利	所有権	
	敷地面積	19,003.97㎡	(5,748.70坪)
	共有持分	3,568,444分の9,692	
	用途地域	第1種中高層住居専用地域	
	借地料	—	借地期間 —
備考	—		
建物	構造・階数	RC造階10階建、7階部分	
	総戸数	138戸	
	専有面積	[壁芯]87.75㎡	(26.54坪)
	間取り	3LDK+S	
	バルコニー面積	7.54㎡	ルーフバル面積 —
	種目	中古マンション	専用庭 —
	分譲会社	関電不動産開発(株)	
	施工会社	鍛冶田工務店(株)	
	管理会社	関電コミュニティ(株)	
	管理形態	委託管理	管理方式
管理費	11,800円/月	修繕積立金	5,300円/月
その他費用	3,540円/月	合計	20,640円/月
設備	駐車場	空有	バイク置場 空有
	駐輪場	空有	エレベータ 有
	給湯	エコキュート	宅配BOX 有
引渡	現況	居住中	引渡 要相談
	[その他内訳]	インターネット使用料 1,540円/月	団地積立金 1,800円/月
備考	・ご見学希望の際は、下記までお問合せ下さい。 *駐車場・駐輪場・バイク置場2024年8月調べ		

※建物竣工写真 2021年3月撮影(外観、エントランス、各種共用施設) ※眺望写真等は、2024年9月撮影 ※図面と現状が相違する場合、現状を優先とします。予めご了承願います。



関電不動産開発の仲介

関電不動産開発株式会社 仲介デスク

〒530-0005 大阪市北区中之島3丁目3-23 中之島ダイビル14F 営業時間:9:00~17:30 定休日:火・水曜日(祝日含)

フリーダイヤル : 0120-829-806

TEL : 06-7175-1768

国土交通大臣(5)第6379号 (一社)大阪土地協会会員

メールアドレス : chukai@kanden-rd.co.jp

FAX : 06-7166-2173

(一社)不動産協会会員 (公社)首都圏不動産公正取引協議会加盟

ご見学希望の方は、
こちらをクリック願います。