

シェアタワー千里中央

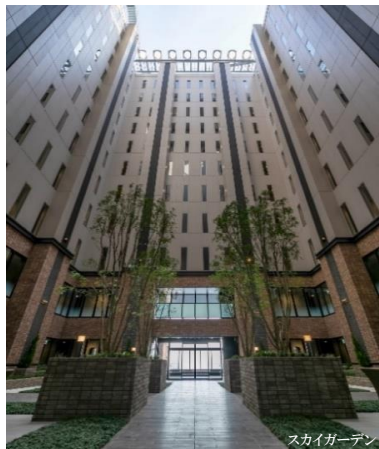
交通	北大阪急行南北線「千里中央」駅 徒歩 1分
	大阪モノレール本線「千里中央」駅 徒歩 3分
専有面積	90.84㎡
間取り	2LDK+S

所在階	44階部分
建築年月	2019年1月
備考	

価格

11,000 万円

「千里中央」駅直結・眺望開放 タワーレジデンス



■物件の特徴

■地上52階建タワーレジデンス

- タワーならではの、内廊下設計
- 共用施設充実
- 大林組DFS工法採用(制振構造)
- オール電化マンション

■眺望開放44階

- 西側の眺望が良好
- 洋室3部屋でご家族に居室を確保できます
- LDK約18.1帖で広々
- 3室各居室に収納有
- 1620サイズの浴室

■ライフインフォメーション

■周辺施設

- コーヨー・SENRITO 約110m(徒歩2分)
- せんちゅうパル 約260m(徒歩4分)
- ヤマダデンキLABI 約680m(徒歩9分)
- ローソン千里中央点 約110m(徒歩2分)

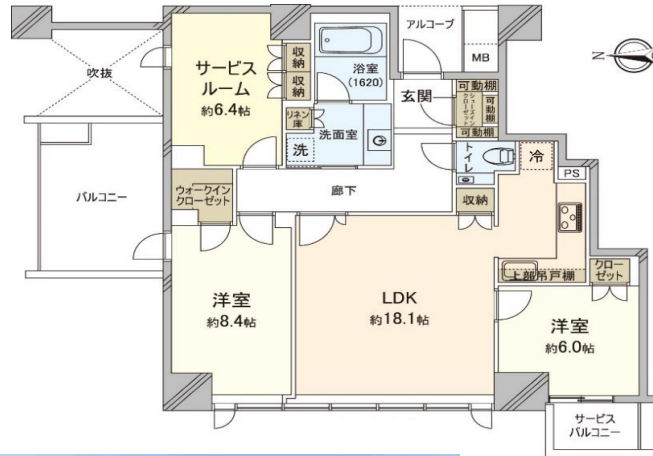
■マンション設備

- 24時間有人管理
- コンシェルジュサービス
- 24時間ゴミ出し可能
- ゲストルーム・パーティーールーム有
- スカイガーデン・スカイテラス

■間取り図 >> 高層階/90㎡/眺望開放

高層階エグゼクティブフロア

お部屋は全て6畳以上
シューズインクローゼット有



所在	大阪府豊中市新千里東町1丁目	
土地	権利	定期借地権(地上権)
	敷地面積	3,843.60㎡ (1,162.69坪)
	共有持分	9,084/4,659,582
	用途地域	商業地域
建物	借地料	11,280円/月 借地期間 2090/2/28まで
	備考	※2025/4分(2025/2振替分)より地代変更予定
	構造・階数	鉄筋コンクリート造 地下1階地上52階建
	総戸数	552戸
	専有面積	[壁芯]90.84㎡ (27.48坪)
	間取り	2LDK+S
	バルコニー面積	11.24㎡ オール電化マンション
	種目	中古マンション 専用庭
	分譲会社	関電不動産開発(株)、関西電力(株)
	施工会社	大林組(株)
管理会社	関電コミュニティ(株)	
管理形態	委託管理	管理方式 日勤管理
	管理費	19,600円/月 修繕積立金 20,100円/月
	その他費用	20,010円/月 合計 59,710円/月
設備	駐車場	バイク置場 空有
	駐輪場	エレベータ 有
	給湯	エコキュート 宅配BOX 有
引渡	現況	居住中 引渡 相談
	備考	[その他費用]
		1,430円/月 7,300円/月
	※地代保証金270,720円の清算が必要です。※ご見学希望の方は、事前に予約が必要です。予めご了承願います。※引渡時期に制約がございます。詳しくは担当者までお問合せください。	

※建物竣工写真 2019年1月撮影(外観、エントランス、スカイガーデン、ゲストルーム) ※図面と現状に相違がある場合は、現状を優先とします。予めご了承願います。※2024/12時点の情報です。



関電不動産開発の仲介
Intake a precious home to a wonderful person

関電不動産開発株式会社 仲介デスク

〒530-0005 大阪市北区中之島3丁目3-23 中之島ダイヤビル14F 営業時間:9:00~17:30 定休日:火・水曜日(祝日含)

フリーダイヤル :0120-829-806

TEL :06-7175-1768

国土交通大臣(5)第6379号 (一社)大阪土地協会会員

メールアドレス :chukai@kanden-rd.co.jp

FAX :06-7166-2173

(一社)不動産協会会員 (公社)首都圏不動産公正取引協議会加盟

ご見学希望の方は、
こちらをクリック願います。