

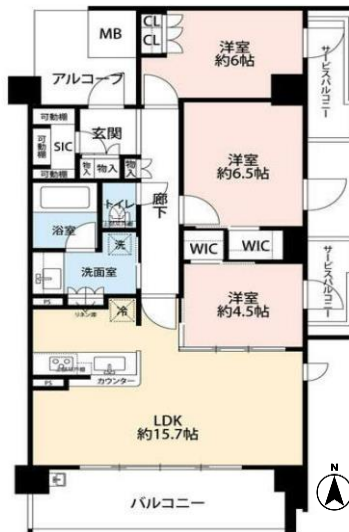
# シェア京都二条

交通	JR嵯峨野線 「二条」駅 徒歩 8分	専有面積	76.33㎡	所在階	7階部分	価格	6,280万円
	京都市営地下鉄東西線 「二条」駅 徒歩 9分				建築年月		
	間取り	3LDK	備考	オーナーチェンジ			



外観・共用部等写真(2022/7竣工時撮影)

- 最上階・東南角住戸
- クランクイン玄関
- SIC・納戸完備 収納充実
- LDK15帖超
- オーナーチェンジ  
月額賃料 25.8万円  
で賃貸中  
(年間309.6万円)



間取り図

所在	京都市中京区壬生神明町1-61(地番)		
土地	権利	定期借地権(転借地権)	
	敷地面積	2,590.03㎡	(783.48坪)
	共有持分	7,633/506,397	
	用途地域	準工業地域	
建物	借地料	12,570円/月	借地期間 2093年8月31日まで
	備考		
	構造・階数	RC造地上7階建/7階部分	
	総戸数	76戸	
	専有面積	[壁芯]76.33㎡	(23.09坪)
	間取り	3LDK	
	バルコニー面積	11.08㎡	ルーフバル面積 —
	種目	中古マンション	専用庭 —
	分譲会社	関電不動産開発(株)	
	施工会社	(株)大京穴吹建設	
設備	管理会社	関電コミュニティ(株)	
	管理形態	全部委託	管理方式 日勤管理
	管理費	15,200円/月	修繕積立金 7,700円/月
	その他費用	17,059円/月	合計 39,959円/月
引渡	駐車場	有(空要確認)	バイク置場 有(空要確認)
	駐輪場	有(空要確認)	エレベータ 有
	給湯	エコキュート	宅配BOX 有
備考	現況	居住中	引渡 要相談
	[その他内訳]	インターネット使用料 2,189円/月	解体準備金 2,300円/月
	その他	—	
備考	・ペット飼育可能(規約あり)・入居日・引渡日変更や付帯条件、別途料金が発生する場合があります		



※室内写真は、2022/7竣工時に撮影したものです。※間取り図は参考資料となります。現状が異なる場合は、現状優先となります。予めご了承ください。※賃貸中の為、物件見学はできません。予めご了承ください。



## 関電不動産開発株式会社 仲介デスク

〒530-0005 大阪市北区中之島3丁目3-23 中之島ダイビル14F 営業時間:9:00~17:30 定休日:火・水曜日(祝日含)

フリーダイヤル :0120-829-806

国土交通大臣(5)第6379号 (一社)大阪土地協会会員

(一社)不動産協会会員 (公社)首都圏不動産公正取引協議会加盟

ご検討希望の方は、  
こちらをクリック願います。